

La dermatología es la razón #1 por la que los perros visitan la clínica veterinaria¹

Es importante observar al perro y tomar conciencia sobre todos los signos que pueden ser indicio de alguna enfermedad en la piel.

Signos de problemas de la piel en perros



VISTA INFERIOR



VISTA SUPERIOR

Revise con cuidado los pliegues en cara y labios, axilas, ingle, debajo del cuello y la cola, entre los dedos de las patas que son propensos a generar infecciones por bacterias y hongos. Observe si hay **enrojecimiento, manchas marrones, secreción, costras o llagas.**



VISTA INFERIOR



VISTA SUPERIOR

Caída de pelo y enrojecimiento en la cadera y en la base de la cola (área en rojo) puede indicar dermatitis por alergia a la picadura de pulga. Observe con cuidado si existen pulgas o suciedad de pulgas. Es posible que exista una infección secundaria.



Bultos y golpes



Enrojecimiento y orejas caídas



Piel roja e irritada



Piel escamosa y seca



Se muerde, lame, rasca y frota constantemente



Dermatitis húmeda en los pliegues de la piel



Arañazos, costras, llagas y puntos rojos



Adelgazamiento del pelo o alopecia

Tips dermatológicos

- Siempre debe lavarse las manos y usar desinfectante después de tocar a una mascota con problemas en la piel. Limpie y desinfecte cualquier herramienta de aseo utilizada.
- Si observa llagas o piel roja irritada, esto podría ser un signo de pulgas, garrapatas o sarna, infección bacteriana o por hongos.
- Si detecta problemas en la piel del perro, considere la realización de estudios que involucren citología y raspado de la piel antes de que bañen al perro.
- Enrojecimiento, comezón, sacudidas de cabeza, orejas con mal olor y secreción amarilla puede ser indicio de infección en la piel.
- Algunos problemas de piel y pelo mejoran con un shampoo medicado pero debe ir acompañado de un diagnóstico y tratamiento completo.
- La sarna es una enfermedad de la piel que puede ser infectocontagiosa, por lo que si sospecha que el perro puede padecerla, es importante aislarlo inmediatamente.

Cualquiera de estos signos puede ser inicio de alguna enfermedad en la piel del perro.



Piel roja e irritada



Piel seca, escamosa y con caspa



Pérdida de pelo



Piel grasosa y oscurecida con mal olor



Cambio de coloración en la piel a azul o gris



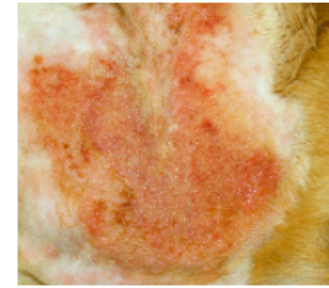
Costras, llagas



Arañazos, costras, llagas, espinillas



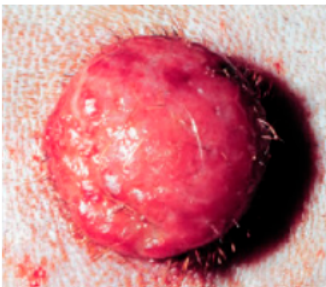
Hot spot (antes del corte de pelo)



Hot spot (después del corte de pelo)



Infección de oído



Bultos y protuberancias



Patas marrones (puede indicar infección por hongos)



Dermatitis húmedas en los pliegues de la piel



Dermatitis húmedas en los pliegues de la piel



Dermatitis húmedas en los pliegues de la piel