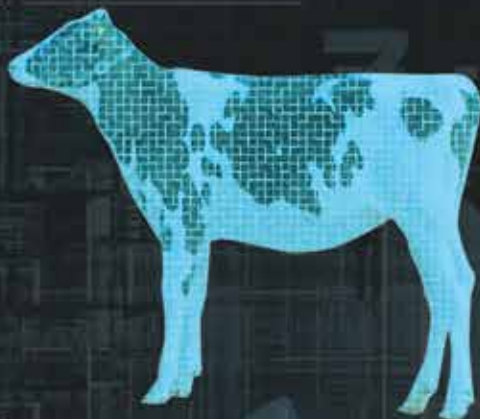
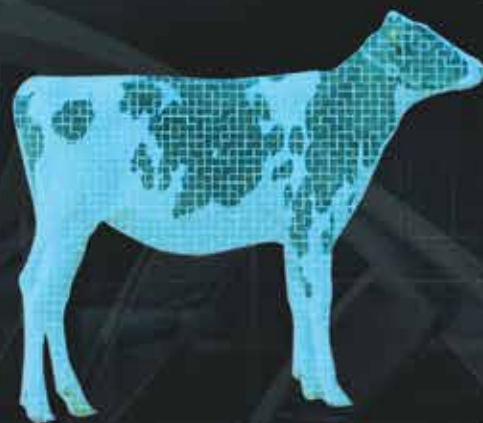


# CLARIFIDE® es la herramienta genómica que permite que los objetivos de tu empresa lechera se alcancen de una manera más rápida y más rentable.



- Mayor tasa de concepción
- Mejor productora de leche
- Mayor Mérito Neto
- Mejor composición de la ubre

- Más grasa en leche
- Mayor Mérito en queso
- Mayor vida productiva
- Mayor fortaleza



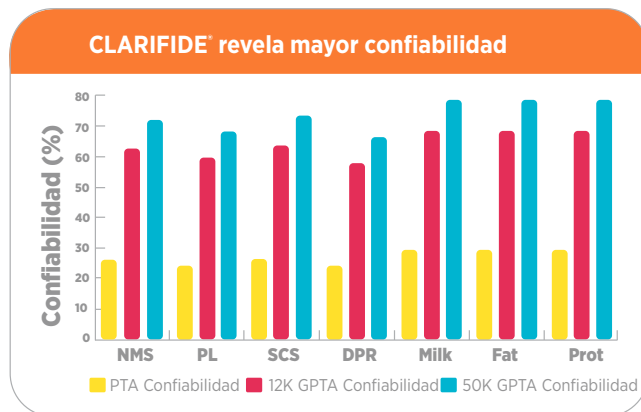
**CLARIFIDE®: Una poderosa herramienta para el manejo de los hatos lecheros.**

# CLARIFIDE®: Una poderosa herramienta para el manejo de los hatos lecheros.

## Use CLARIFIDE® con confianza

Los resultados de CLARIFIDE® son reportados como Habilidad Transmisora Genómica Predicha (GPTA). Cuando se trata de predecir el comportamiento futuro, GPTA es un avance significativo cuando se le compara con el Promedio de los Padres. Por primera vez, los ganaderos lecheros pueden utilizar el poder de la selección genética mejorada con GPTA.

Para la mayoría de las características, tomaría la vida completa de las vacas, o más, obtener datos de progenie y producción suficientes para alcanzar la confiabilidad de CLARIFIDE®. Por ejemplo, la confiabilidad de GPTA de CLARIFIDE® para Vida Productiva (PL) es comparable con los datos de 50 hijas, con CLARIFIDE® esta información está disponible tan temprano como al nacimiento.



Zoetis Animal Genetics, información en archivo.

## Predicciones del comportamiento futuro

Las pruebas en hatos comerciales han demostrado que CLARIFIDE® ofrece una certera predicción del comportamiento productivo futuro. En el siguiente ejemplo de un hato en Estados Unidos, el mejor 10% de las becerras en cuanto al GPTA para producción de leche produjo 5,463 más libras de leche con base en su Equivalente Maduro que el promedio de sus compañeras de hato. El peor 10% produjo 4,508 libras menos que el promedio. Ninguna otra herramienta puede ofrecerle tal nivel de certeza.

Hace sentido construir su hato con los animales con el mayor potencial genético. Ahora CLARIFIDE® hace práctico para las explotaciones comerciales el sacar ventaja de las pruebas genómicas y seleccionar y manejar a las hembras de reemplazo para obtener el mejor retorno posible. Aunque las pruebas genómicas han estado disponibles por varios años, solo han sido útiles para un pequeño número de animales. Ahora CLARIFIDE® pone esta valiosa herramienta en las manos de productores de leche comerciales.

## Esto es lo que CLARIFIDE® trae a tu empresa:

- Un panel de 12,000 (12K) y más de 50,000 (50K) marcadores genéticos del Laboratorio de Programas de Mejoramiento Animal (AIPL) que predicen el comportamiento animal basados en las características lecheras económicamente más significativas.
- Al probar su hato con CLARIFIDE® recibe resultados genómicos de más de 30 características de producción, salud y tipo, así como varios índices compuestos incluyendo Mérito Neto (NM\$).
- Usando esos resultados usted puede tomar decisiones mucho más fundamentadas acerca de selección de sementales, estrategias reproductivas y manejo general del hato.
- El resultado: Un progreso genético más rápido, un uso más eficiente de los recursos y un mayor retorno de la inversión.

## GPTA para producción de leche comparado con la producción actual\*



\*La diferencia es contra el promedio del hato completo usando el chip 12K.

## Maximice su inversión en las hembras de reemplazo

Considere que el costo de criar a una becerra desde el nacimiento hasta que empiece a producir leche va de 1,600 a más de 2,000 dólares por animal.<sup>1</sup>

CLARIFIDE® le ayuda a maximizar su inversión en la recria al proveer valiosa información sobre el desempeño potencial de las hembras. Determinar el potencial genético de las hembras de reemplazo le permitirá tomar el control del futuro genético de su hato.

## ¿Cómo usar CLARIFIDE® para mejorar su hato?

CLARIFIDE® revela el potencial genético de las hembras a una edad temprana; con esa información usted puede tomar decisiones de manejo más fundamentadas, por ejemplo:

- Enfocar los recursos en las hembras con alto potencial genético, las cuales pueden mejorar el hato más rápidamente.
- Identificar a las hembras que entregarían un mayor retorno al uso de tecnologías reproductivas avanzadas como semen sexado, transferencia de embriones o fertilización *in vitro*.
- Por el otro lado, el identificar a los animales con el menor potencial genético permite enfocar los recursos de la mejor manera.
- Identificar deficiencias genéticas que pueden ser corregidas en la siguiente generación utilizando los toros apropiados.
- Un mejor manejo de la consanguinidad.

Aunque CLARIFIDE® puede usarse a cualquier edad, si desea aprovechar todas sus ventajas y maximizar su inversión en hembras de reemplazo pruebe a sus becerras lo más pronto posible después del nacimiento.

## 5 pasos para un mejoramiento genético acelerado:

1. Pida la asesoría del representante Zoetis® en su región.
2. Utilice CLARIFIDE® para entender el potencial genético de sus hembras de reemplazo.
3. Identifique áreas de oportunidad con base en los objetivos de su empresa.
4. Defina estrategias de corto y largo plazo para el logro más rápido de los objetivos.
5. Monitoree y mida el progreso.

### Referencia

1. Stuttgen S, Kohlman T, Hoffman P, Zwald A. There's nothing equal when raising heifers. Hoard's Dairyman February 2008.

## CLARIFIDE® incluye más de 30 rasgos de salud, producción y tipo\*

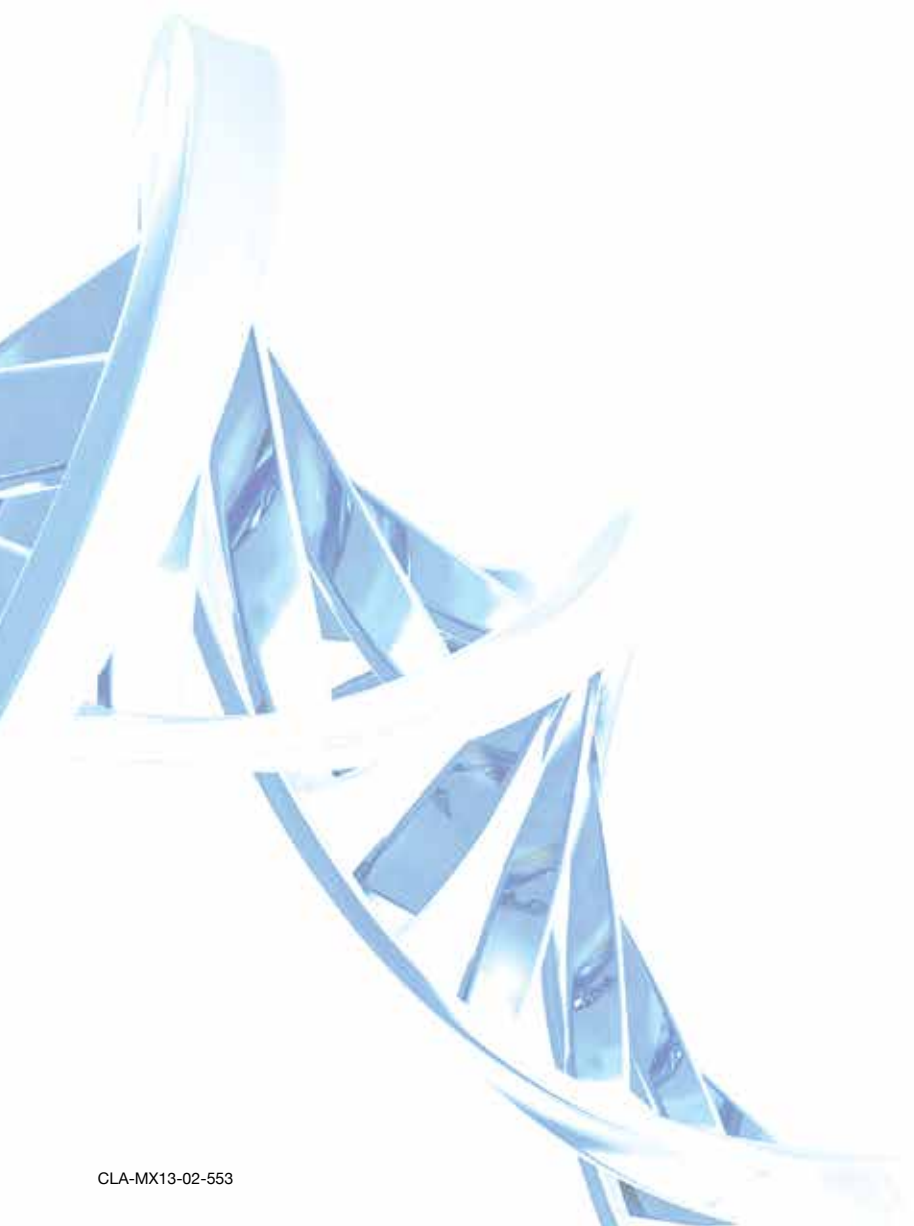
- Leche
- Grasa
- Proteína
- Grasa (%)
- Proteína (%)
- Células somáticas
- Tasa de preñez de las hijas
- Vida productiva
- Facilidad de parto del toro
- Facilidad de parto de las hijas
- Mortinatos del toro
- Mortinatos de las hijas
- Consanguinidad individual
- Consanguinidad futura
- Haplotipos reproductivos específicos de la raza
- Estatura
- Fortaleza
- Profundidad del cuerpo
- Forma lechera
- Ángulo de la grupa
- Ancho de la grupa
- Patas posteriores, vista lateral
- Patas posteriores, vista posterior
- Ángulo de pezuña
- Clasificación de patas y pezuñas
- Inserción anterior de la ubre
- Inserción posterior de la ubre
- Ancho de la ubre posterior
- Profundidad de la ubre
- Colocación de los pezones delanteros
- Colocación de los pezones anteriores
- Largo del pezón

\*Para cada rasgo, el GPA es reportado en unidades específicas a dicho rasgo. Por ejemplo, GPA para leche es expresado en libras de leche; GPA para vida productiva es expresado en meses, etc...

## Índices compuestos\*\*

- Mérito Neto
- Mérito Queso
- Mérito Fluido
- Índice de desempeño de la raza
- Calificación final de tipo
- Habilidad de parto
- Compuesto de ubre
- Compuesto de patas y pezuñas
- Compuesto de tamaño corporal

\*\*Los índices combinan información de varios rasgos relacionados dentro de un valor compuesto.



CLA-MX13-02-553

Registros propiedad de Pfizer, S.A. de C.V.  
CLARIFIDE® es una marca registrada de Pfizer Inc.  
Pfizer, S.A. de C.V.  
Paseo de los Tamarindos No. 40,  
Col. Bosques de las Lomas, Cuajimalpa, México, D.F., C.P. 05120  
Tel. (55) 50 81 85 00  
Lada sin costo 01 800 013 6600  
zoetis.com.mx

**POR LOS ANIMALES. POR LA SALUD. POR TI.™**  
zoetis.com.mx

**zoetis**