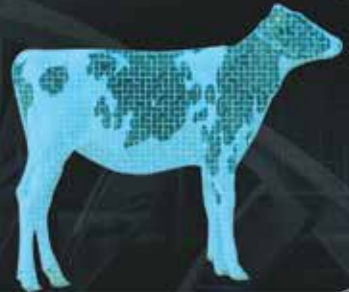


# CLARIFIDE® es la herramienta genómica que permite que los objetivos de tu empresa lechera se alcancen de una manera más rápida y más rentable.

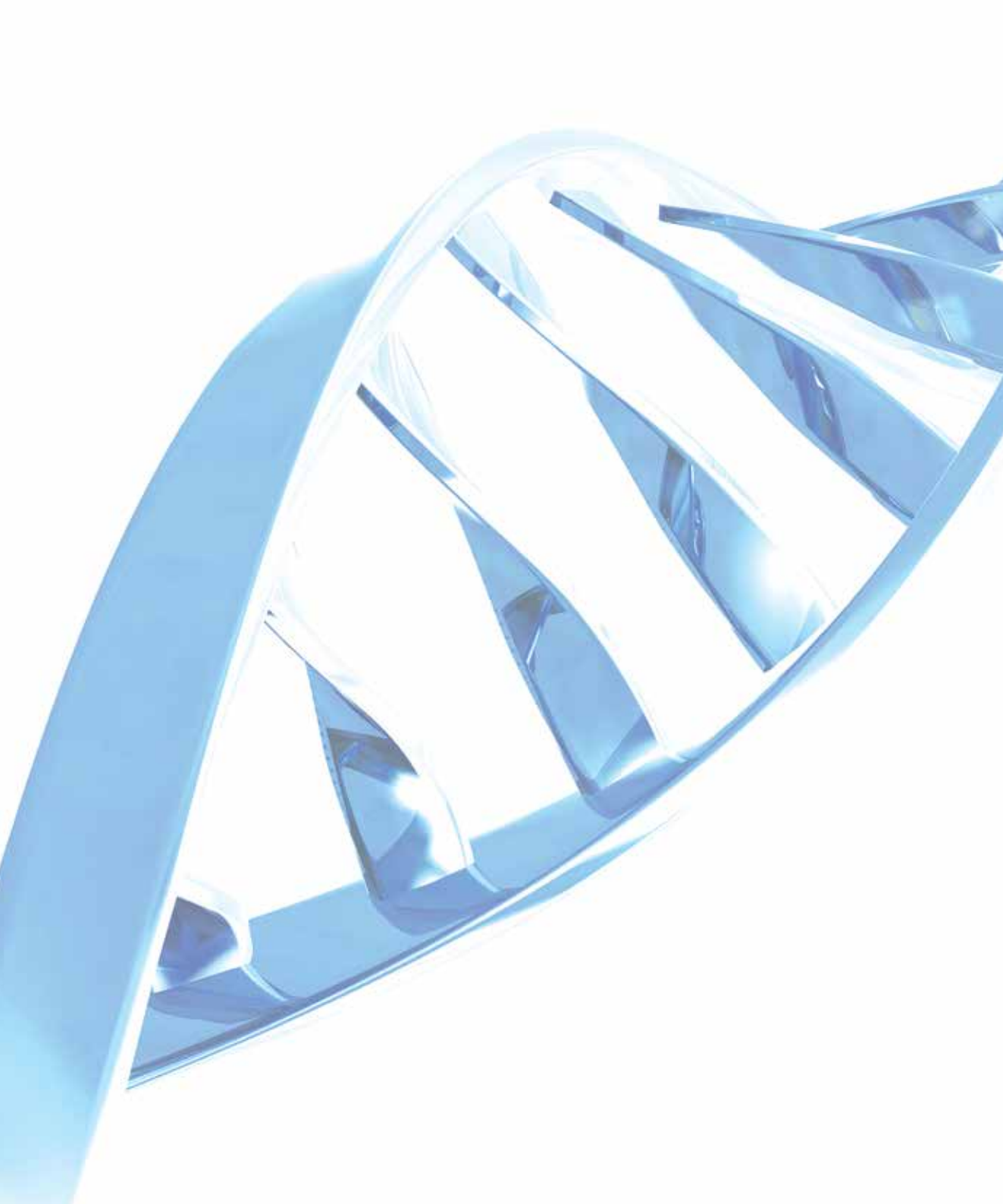


- Mayor tasa de concepción
- Mejor productora de leche
- Mayor Mérito Neto
- Mejor composición de la ubre

- Más grasa en leche
- Mayor Mérito en queso
- Mayor vida productiva
- Mayor fortaleza



**Mayor progreso genético con base en una mayor confiabilidad.**



## Mayor progreso genético con base en una mayor confiabilidad.

Las decisiones de selección y cruce más exactas equivalen a mayor utilidad potencial para los productores de leche. La nueva tecnología genómica le permitirá a los productores tener información apreciablemente más confiable para entender el potencial genético más temprano en la vida de las becerras de reemplazo.

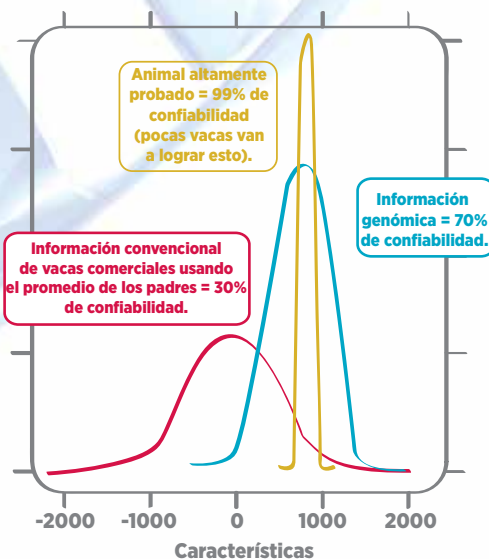
En la genética de ganado lechero, el término confiabilidad cuantifica la relación entre el mérito genético predicho y el real. La confiabilidad tiene un rango de 0 a 99%.

Mientras más alta la confiabilidad, mejor es la oportunidad de que el mérito genético predicho concuerde con su desempeño futuro.

### Demostrando la confiabilidad.

La gráfica adyacente ilustra que, conforme la confiabilidad aumenta, también lo hace su habilidad para entender completamente el verdadero potencial genético de un animal.

- La curva guinda representa la información comúnmente disponible para una hembra de reemplazo. La curva más ancha muestra como, de hecho, el desempeño del animal puede variar ampliamente.
- La curva azul ilustra la confiabilidad con la genómica. La curva se vuelve más angosta y las predicciones se acercan al potencial genético verdadero del animal.
- La curva amarilla ilustra el grado más alto de confiabilidad. En este punto podemos predecir más fácilmente como va a desempeñarse el animal. Esta información rara vez se obtiene de las hembras utilizando los métodos de análisis de progenie tradicionales.



## **La confiabilidad mejora con la genómica.**

Utilizando los mejores métodos de evaluación genética actuales, aun con la mejor información genética disponible de hembras comerciales, se tiene baja confiabilidad (cerca del 30% para la mayoría de las características). Esto quiere decir que el desempeño real de una becerro puede ser bastante diferente del predicho. En contraste, la confiabilidad es más alta para los sementales de inseminación artificial (IA) con registros de producción de cientos de hijas incluidos en la evaluación genética.

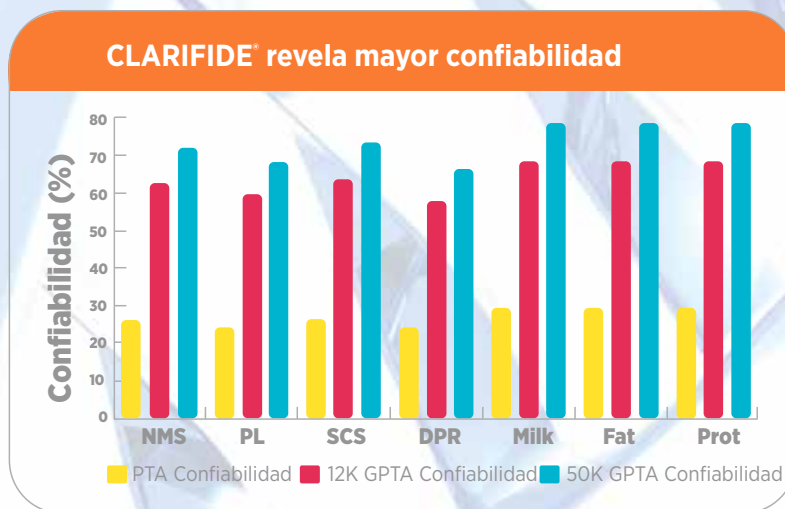
CLARIFIDE®, un panel de 12,000 marcadores (12K), le da predicciones genómicas para tantos como 30 características de producción, salud y tipo, y nueve índices compuestos. La tecnología CLARIFIDE® utiliza marcadores de ADN para ayudar a generar las Habilidades Trasmisoras Genómicas Predichas (GPTA, por sus siglas en inglés) con confiabilidad tan alta como 60 a 70%, incluso para hembras comerciales con o sin información disponible de pedigrí limitada. Esta mejora en la confiabilidad quiere decir que las predicciones pueden usarse para tomar decisiones de selección y reproducción más confiables para aumentar las ganancias.

## **Revolucionando la toma de decisiones con confiabilidad.**

La mejora en la confiabilidad promete revolucionar la manera como se toman decisiones en la selección, reproducción y manejo de las hembras lecheras. El aumento en la confiabilidad ayuda a los productores a identificar más acertadamente:

- Posibles hembras de reemplazo para que sirvan como la próxima generación de madres en el hato.

- Fortalezas y debilidades genéticas de hembras individuales para cruza estratégica con sementales complementarios, así como para la aplicación de tecnologías reproductivas como semen sexado.
- Hembras que:
  - Poseen genética élite para propagarla a través de transferencia de embriones, aspiración de ovocitos y/o usar los mejores toros disponibles.
  - Tienen mérito genético inferior, identificándolas temprano en su vida, para minimizar los costos asociados con el desarrollo y reproducción de vaquillas.

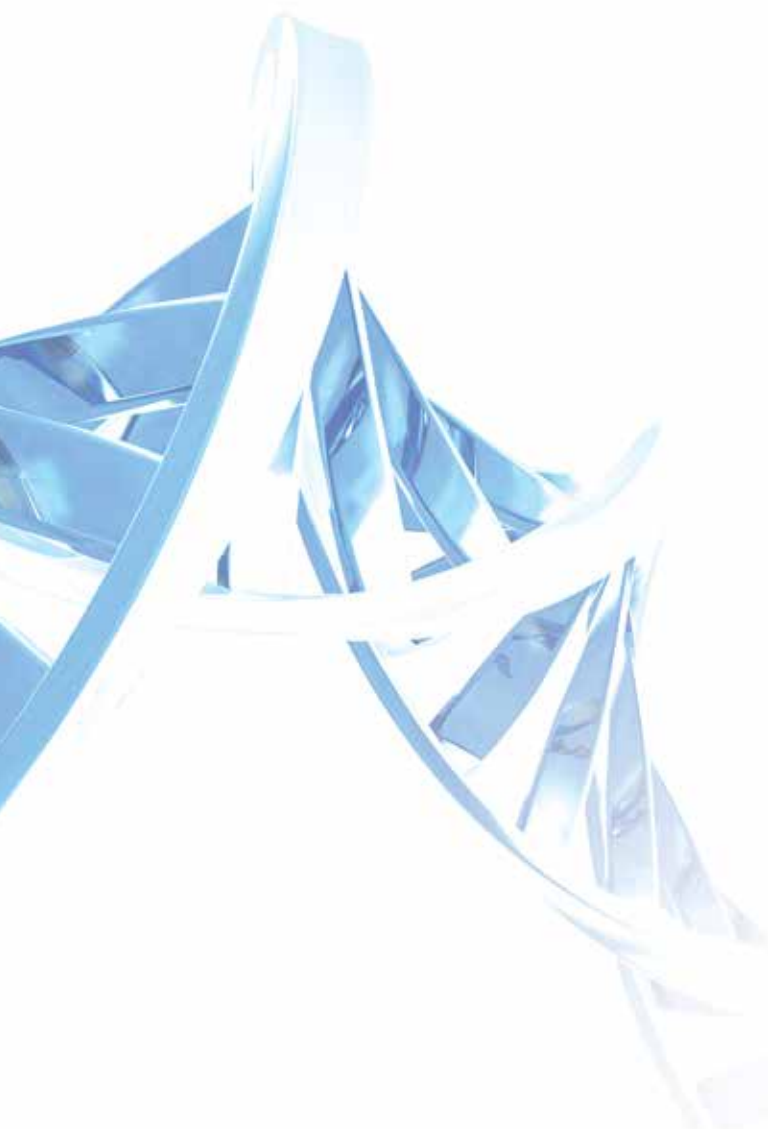


Zoetis Animal Genetics, información en archivo.

## **CLARIFIDE® Redefine la confiabilidad.**

CLARIFIDE® ofrece confiabilidad del 60 al 70% para hasta 30 características principales de producción, salud y tipo.

Para la mayoría de las características, el número de registros de progenie y producción requeridos para lograr el nivel de confiabilidad disponible con CLARIFIDE® exceden lo que se puede lograr en la vida de una vaca lechera. Los niveles de confiabilidad revelados por CLARIFIDE® se aproximan a los que proporciona un producto 50K, pero está disponible a un precio más accesible, haciéndolo una opción más rentable para su uso a gran escala.



Registros propiedad de Pfizer, S.A. de C.V.  
CLARIFIDE® es una marca registrada de Pfizer Inc.  
Pfizer, S.A. de C.V.  
Paseo de los Tamarindos No. 40,  
Col. Bosques de las Lomas, Cuajimalpa, México, D.F., C.P. 05120  
Tel. (55) 50 81 85 00  
Lada sin costo 01 800 013 6600  
[zoetis.com.mx](http://zoetis.com.mx)

CLA-MX13-02-557